

KS Super Stock Application

Chapter 5 : Today Volume Jump



Chapter 5 : Today Volume Jump

Scan หุ้นโดนใจ สไตล์ KS ด้วย KS Super Stock Application

Chapter 5

ใน Chapter 5 นี้ เราขอเสนอ **Today Volume Jump**

โดยปกติ Volume เป็นหนึ่งปัจจัยที่มีผลต่อราคาของหุ้น ซึ่งหุ้นที่มีพื้นฐานดีแต่ไม่มี Volume Support จะขึ้นค่อนข้างช้า บางครั้งนักลงทุนต้องเสียเวลานานในการลงทุนหุ้นนั้นๆ **ทำให้เสียโอกาส (Opportunity Cost)** ต่อการลงทุนในหุ้นตัวอื่นๆ

นอกจากนี้ Volume ยังเป็นส่วนสำคัญที่ส่งผลต่อกราฟทางเทคนิค และ Indicator ต่างๆ ทำให้สูตรเทคนิคมีประสิทธิภาพมากยิ่งขึ้น

สามารถศึกษาวิธีการใช้เมนู Scan สูตร **Today Volume Jump** ได้ดังนี้



Chapter 5 : Today Volume Jump

Today Volume Jump

- > **Today volume Jump** คือ การคัดกรองหุ้นที่มี **Volume** วันนี้มากกว่าค่าเฉลี่ย 10 วัน
ก่อนหน้า **300%**



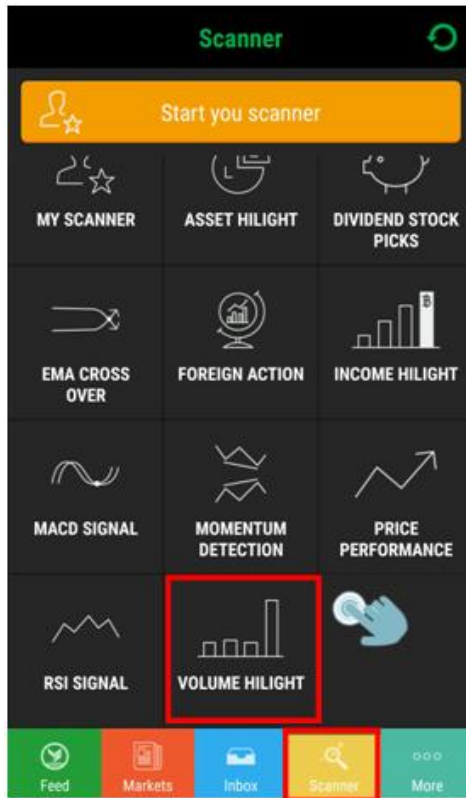
- > การ **Scan** นี้เหมาะสำหรับภาวะตลาดปกติ และอยู่ในช่วงขาขึ้น (**Sideway up**) ทำให้
นักลงทุนสามารถได้รับผลตอบแทน (**Capital gain**) เหนือกว่าตลาด



- > เหมาะกับนักลงทุนประเภท
- นักลงทุนที่มีลักษณะการลงทุนแบบเก็งกำไร (**Speculate Investor**)
 - นักลงทุนที่มีลักษณะเป็น **Active Investor** (นักลงทุนประเภทมุ่งหวังผล)
 - นักลงทุนที่ชอบเล่นรอบระยะสั้น (**Trading Short Term**)

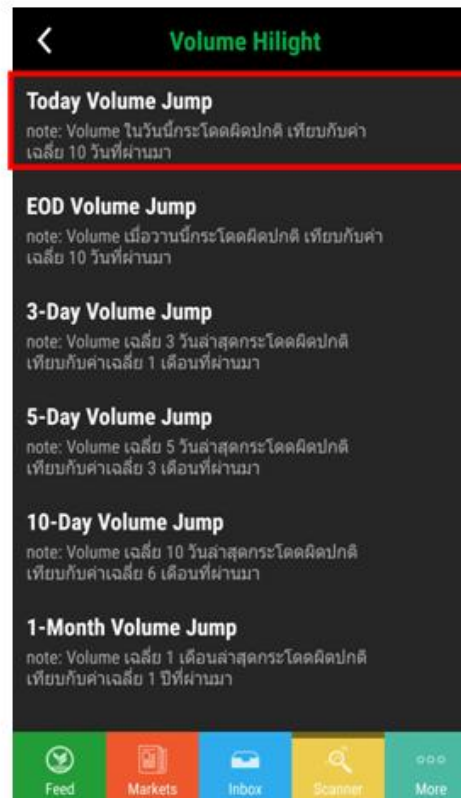


Chapter 5 : Today Volume Jump

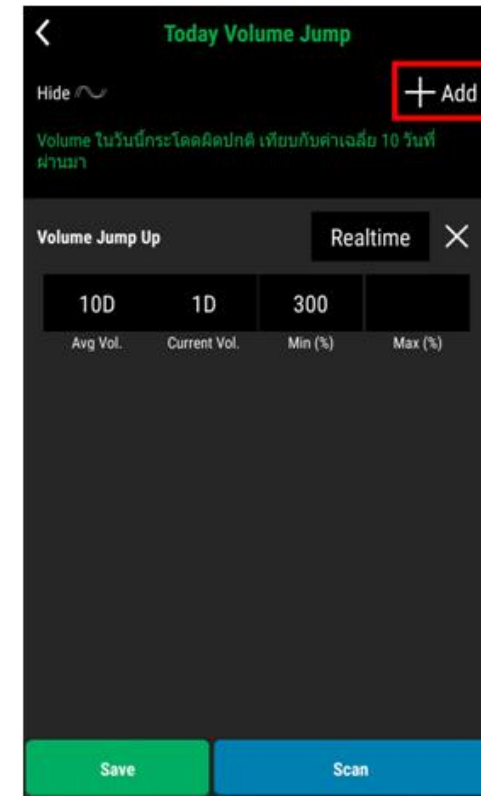


2. Volume Hilight

1. Scanner



3. Today Volume Jump

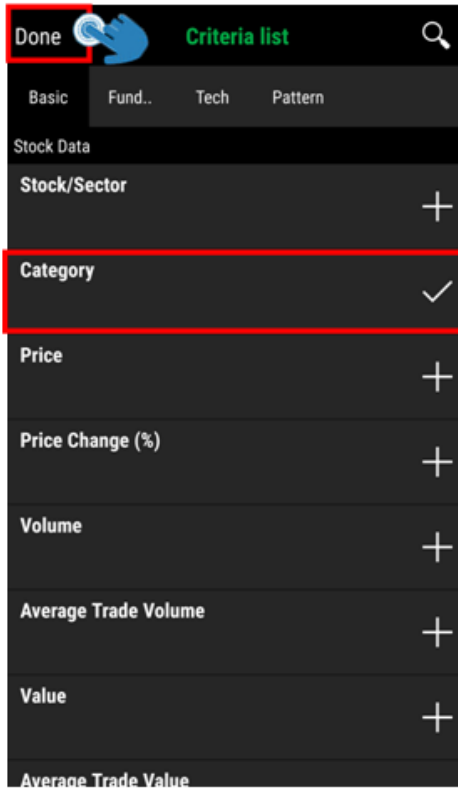


4. Add

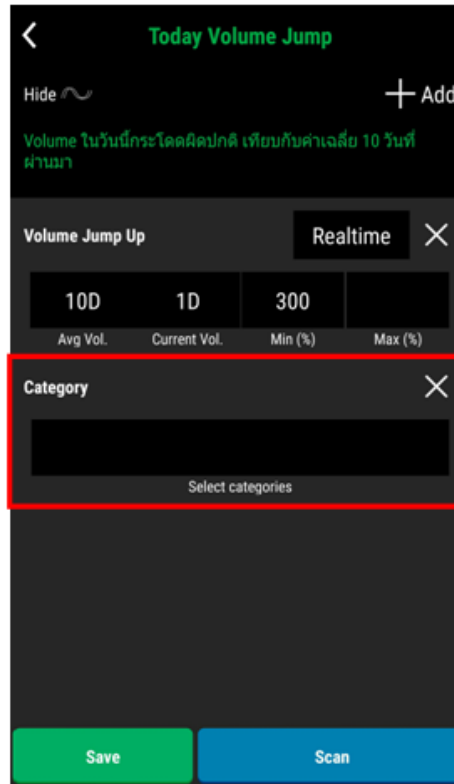
บริการทุกระดับประทับใจ

Chapter 5 : Today Volume Jump

6. Done

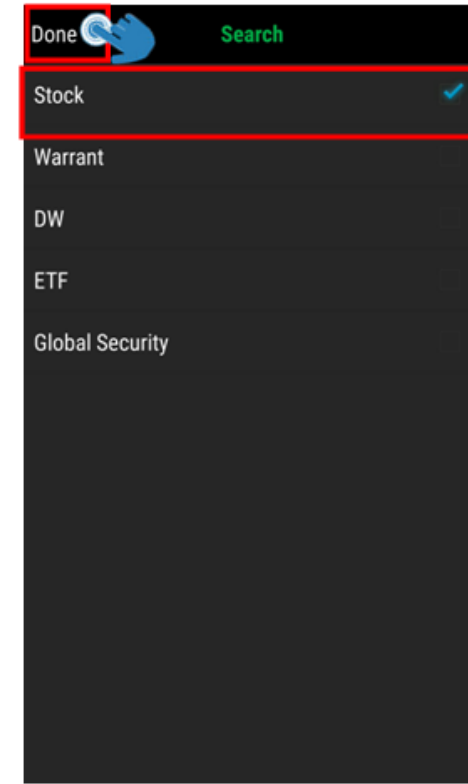


5. + ในเมนู Category



7. Select Category

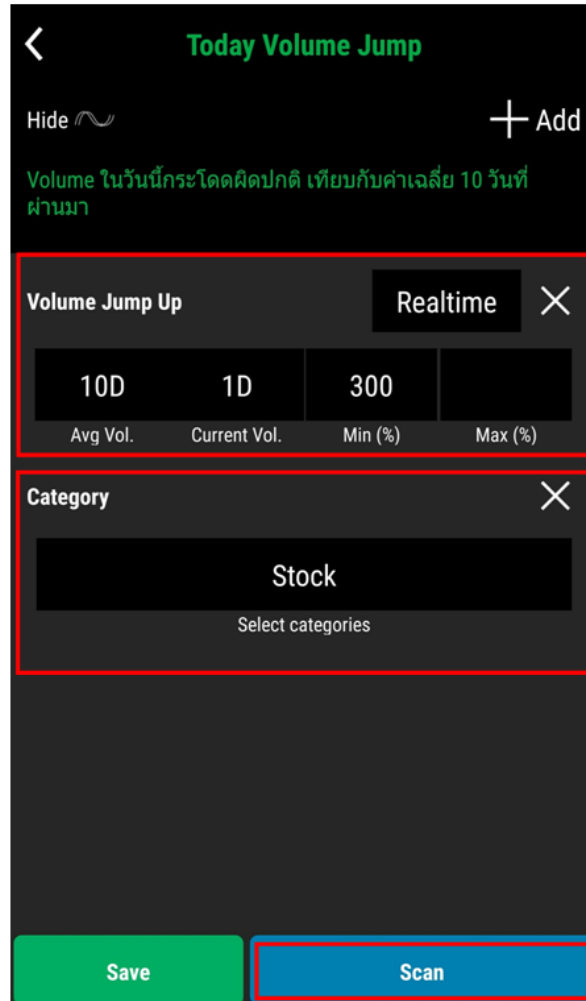
9. Done



8. ✓ Stock



Chapter 5 : Today Volume Jump



1. Volume Jump Up

สูตรนี้เป็นการนำ Volume ของหุ้นในวันนี้ที่ก้าวกระโดดมากกว่าค่าเฉลี่ย 10 วันก่อนหน้าถึง 300% แสดงถึงการที่มี Demand จำนวนมากเข้าซื้อขายหุ้นตัวนั้นๆ หุ้นดังกล่าวก็มีโอกาสปรับตัวขึ้นในอนาคต

เงื่อนไข : หุ้นที่มี volume วันนี้มากกว่าค่าเฉลี่ย 10 วันก่อนหน้า 300%



2. Category

โดยปกติแล้ว Function Scan หุ้นสำเร็จรูปของ KS Super stock Application นั้นสามารถปรับเปลี่ยนเงื่อนไขต่างๆได้ตามที่นักลงทุนต้องการ ซึ่งหากต้องการให้แสดงผลเฉพาะหุ้นสามัญ ก็สามารถเลือกได้ในเมนู Category ดังภาพ หากไม่ต้องการเลือกจะแสดงผลรวมในทุกผลิตภัณฑ์



10. Scan



Chapter 5 : Today Volume Jump

11. Result

Today Volume Jump				Sorting
AF 16.30 0.00 (0.00%)	AQUA 0.95 0.00 (0.00%)	BAT-3K 65.25 0.00 (0.00%)	CI 2.34 0.14 (6.36%)	
CMO 1.97 0.12 (6.49%)	EASON 3.30 -0.16 (-4.62%)	JCT 121.50 0.00 (0.00%)	KC 4.22 0.56 (15.30%)	
PRINC 3.86 0.10 (2.66%)	SMM 2.08 0.16 (8.33%)	SPPT 3.36 0.28 (9.09%)	SSF 10.40 0.10 (0.97%)	
SVOA 1.46 0.02 (1.39%)	THE 4.34 -0.02 (-0.46%)	TKT 3.10 0.10 (3.33%)	TTLPF 18.50 0.00 (0.00%)	
UOBKH 4.06 0.14 (3.57%)				



KASIKORNTHAI

บริการทุกระดับประทับใจ